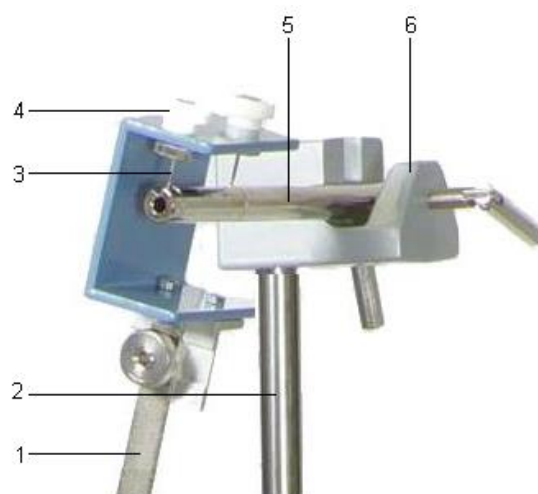


Pendolo ad asta 1000764

Istruzioni per l'uso

10/15 ALF



Sospensione del pendolo ad asta (ingrandimento sezione)

- 1 asta del pendolo
- 2 asta di supporto
- 3 elemento di sospensione su punta
- 4 vite di registro
- 5 asta di appoggio
- 6 manicotto universale

1. Norme di sicurezza

Attenzione! Il pendolo è dotato di un grande peso e di due punte per la sospensione. Pericolo di lesioni!

- Garantire un posizionamento saldo e sicuro del pendolo.
- Il peso del pendolo deve essere sempre fissato mediante la vite a testa zigrinata per evitarne la caduta.
- Durante il montaggio del pendolo, assicurarsi che entrambe le punte siano correttamente posizionate nella scanalatura.

2. Descrizione

Il pendolo ad asta serve per l'analisi delle oscillazioni armoniche di un pendolo pesante. Con un secondo pendolo ad asta ed una molla di accoppiamento è possibile analizzare oscillazioni accoppiate.

Il pendolo è costituito da un'asta piatta del pendolo con un supporto a U avvitato nelle due punte. Viene posizionato in un'asta di appoggio con una scanalatura a V fissata ad un'asta di supporto con un manicotto universale. I due punti di appoggio per la sospensione del pendolo sono evidenziati da contrassegni ad anello. Nel pendolo gravitazionale, come peso viene usato il peso a forma di disco del pendolo.

3. Fornitura

1 asta del pendolo con supporto a U e sospensione su punte

1 peso del pendolo

1 asta di appoggio con scanalatura a V

4. Dati tecnici

Lunghezza massima del pendolo:	1 m
Peso del pendolo:	1 kg
Asta di appoggio:	10 mm Ø

5. Comandi

Per preparare il pendolo ad asta e per l'esecuzione degli esperimenti sono necessari i seguenti apparecchi:

1 morsetto da tavolo	1002832
1 asta di supporto, 1000 mm	1002936
1 manicotto universale	1002830
1 cronometro digitale	1002811

5.1 Preparazione del pendolo ad asta

- Per preparare il pendolo ad asta, fissare l'asta di supporto tramite il morsetto da tavolo verticalmente al tavolo da lavoro.
- Applicare l'asta di appoggio tramite il manicotto universale all'asta di supporto ad altezza sufficiente.
- Inserire la sospensione su punte del pendolo nell'apposita posizione (contrassegni ad anello).
- Se l'asta di appoggio non si trova in posizione orizzontale, regolare a piombo il pendolo tramite le viti di regolazione.
- Spingere il peso sull'asta del pendolo, regolare la lunghezza effettiva del pendolo desiderata L e fissare il peso con la vite zigrinata.

5.2 Pendolo pesante accoppiato

Per preparare il pendolo accoppiato sono necessari un altro pendolo ad asta e una molla di accoppiamento.

Occorrente in totale.

2 pendoli ad asta	1000764
1 molla a elica 3,3 N/m	1002945
2 morsetti da tavolo	1002832
2 aste di supporto, 1.000 mm	1002936
1 asta di supporto, 470 mm	1002934
4 manicotti universali	1002830

- Preparare entrambi i pendoli come descritto al punto 5.1.
- Aumentare la stabilità della preparazione montando l'asta di supporto corta tra le due aste di supporto lunghe.
- Agganciare la molla ad elica nei fori delle aste dei pendoli e quindi accoppiarli.

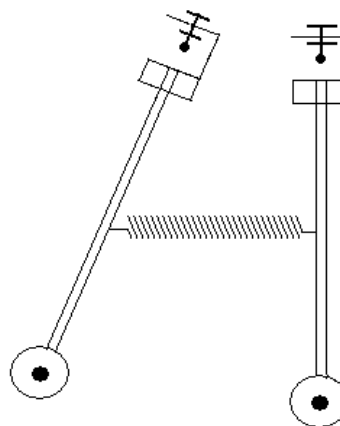


Fig. 1 Pendolo pesante accoppiato