

Altoparlante per camera di pressione 1000811

Istruzioni per l'uso

03/15 SP/MH/UD



- 1 Aste di supporto
- 2 Jack di sicurezza da 4 mm
- 3 Uscita altoparlante

1. Norme di sicurezza

Un utilizzo conforme garantisce il funzionamento sicuro dell'apparecchio. La sicurezza non è tuttavia garantita se l'apparecchio non viene utilizzato in modo appropriato o non viene trattato con cura.

Se si ritiene che non sia più possibile un funzionamento privo di pericoli (ad es. in caso di danni visibili), l'apparecchio deve essere messo immediatamente fuori servizio.

- Utilizzare l'apparecchio solo in ambienti asciutti.
- Non superare il valore massimo della capacità di carico di 10 W.

2. Dati tecnici

Range di frequenza:	100 Hz...20000 Hz
Capacità di carico:	10 W
Impedenza:	8 Ohm
Diametro asta:	10 mm
Dimensioni	ca. 100x135x80 mm ³
Peso:	ca. 660 g

3. Descrizione

L'altoparlante per camera di pressione è una sorgente sonora quasi puntiforme molto più adatta degli altoparlanti comuni di grandi dimensioni per gli esperimenti acustici. Per l'eccitazione di un tubo di Kundt l'apertura di uscita dell'altoparlante può essere applicata direttamente al tubo.

4. Esempi di esperimenti

Tubo di Kundt

Accessori consigliati:

1 Generatore di funzione FG 100 (@230 V)	1009957
oppure	
1 Generatore di funzione FG 100 (@115 V)	1009956
1 piede a barilotto	1001046
1 tubo di Kundt	1000814

4. Conservazione, pulizia, smaltimento

- Conservare l'apparecchio in un luogo pulito, asciutto e privo di polvere.
- Non impiegare detersivi o soluzioni aggressive per la pulizia.
- Per la pulizia utilizzare un panno morbido e umido.
- Smaltire l'imballo presso i centri di raccolta e riciclaggio locali.
- Non gettare l'apparecchio nei rifiuti domestici, bensì smaltirlo negli appositi contenitori per apparecchiature elettriche. Rispettare le disposizioni vigenti a livello locale.

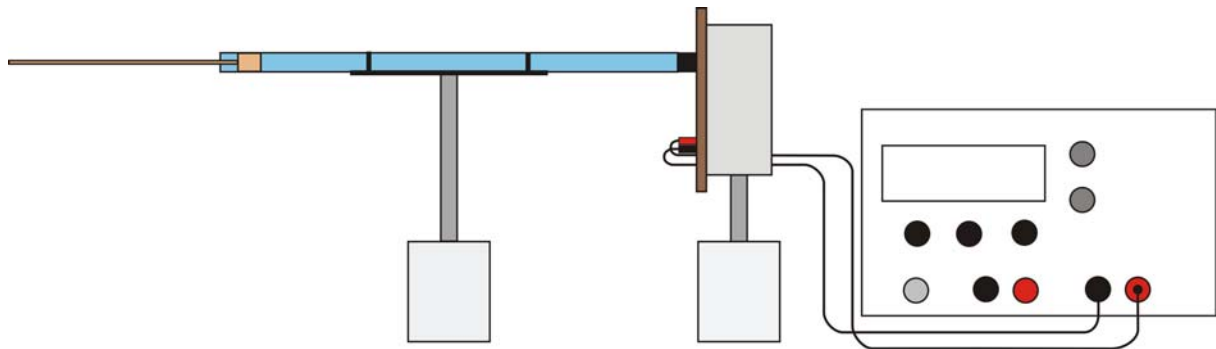
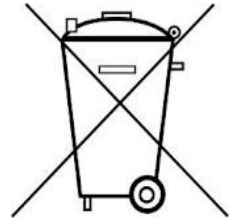


Fig. 1 Struttura sperimentale tubo di Kundt.