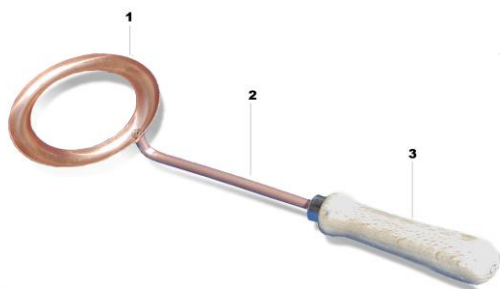


## Canale di fusione 1000980

### Istruzioni per l'uso

10/15 SF



- 1 canale di fusione
- 2 asta
- 3 impugnatura in legno

#### Norme di sicurezza

Attenzione, elevata generazione di calore. Pericolo di ustioni!

- Afferrare il dispositivo solo dall'impugnatura isolata.
- Collocare il forno a induzione su un piano di appoggio resistente al calore.
- Disattivare immediatamente la bobina di rete appena lo stagno raggiunge il punto di fusione.

#### 2. Descrizione

Il canale di fusione serve per dimostrare l'utilizzo del calore prodotto dalla corrente (fusione a induzione).

Il canale di fusione è costituito da un canale in lamiera di rame piegata, fissato ad un'impugnatura in legno. Nella struttura di prova forma un forno a induzione come bobina secondaria con un avvolgimento, in combinazione con la bobina di rete 1000986 @115 V oppure 1000987 @230 V e il nucleo del trasformatore con giogo 1000976. Lo stagno è il materiale di consumo ideale.

#### 3. Dati tecnici

Diametro interno:	57 mm
Lunghezza:	270 mm
Materiale:	rame

#### 4. Comandi

##### Dotazione supplementare necessaria:

- 1 bobina di rete @115 V 1000986
- oppure
- 1 bobina di rete @230 V 1000987
- 1 nucleo del trasformatore con giogo 1000976 stagno

- Struttura di prova come da fig. 1.
- Collocare lo stagno nel canale di fusione.
- Attivare la bobina di rete.
- Appena lo stagno si fonde, disattivare nuovamente la bobina di rete.
- Rimuovere con cautela lo stagno fuso dal canale di fusione.
- Per lo smaltimento dello stagno rispettare le disposizioni locali.

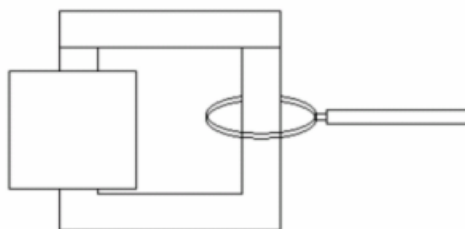


Fig. 1: rappresentazione schematica di un forno a induzione