

Reticolo 600 righe/mm 1003079

Reticolo 300 righe/mm 1003080

Istruzioni per l'uso

06/18 ALF



1. Descrizione

Reticolo di trasmissione per analisi spettroscopiche e per esperimenti sulla diffrazione e sull'interferenza. Indicato per la scomposizione di righe Na-D.

Reticoli da 300 e 600 linee per mm, montati su supporto in vetro. I reticoli sono dotati di un elevato potere di scomposizione, creano uno spettro nitido e luminoso e sono indicati per l'utilizzo negli spettrometri di precisione.

Il reticolo 300 linee consente in modo particolarmente buono la scomposizione e la misurazione delle linee Na-D.

2. Caratteristiche tecniche

Dimensioni:	38 mm x 50 mm
Dimensioni reticolo:	24 mm x 24 mm
Rigatura:	300 e 600 righe/mm
Costante del reticolo:	3,3 μm e 1,7 μm

3. Comandi

- Per evitare graffi o imbrattamenti sulla superficie del reticolo, tenere lo stesso solo per il bordo.

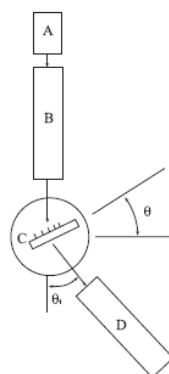
Nota: Lo spettro su un lato del reticolo è più forte che sull'altro lato. Per i migliori risultati il reticolo deve essere montato in modo che la griglia si trovi in direzione della sorgente luminosa.

3.1 Dimostrazione della diffrazione di reticolo

- Montare in un supporto il reticolo (ad esempio portaoggetti su asta 1000855).
- Inserire il reticolo nel percorso dei raggi paralleli.
- Osservare la diffrazione di reticolo.

3.2 Utilizzo di uno spettrometro-goniometro

- Inserire il reticolo nel supporto dello spettrometro.
- Orientare il reticolo come in figura.
- Osservare la luce diffratta dal reticolo nel cannocchiale di osservazione. È possibile osservare anche gli ordini più elevati di diffrazione.
- Se si utilizza una lampada al sodio, la scomposizione delle linee Na-D è visibile con $\theta = 10,5^\circ$ e $\theta_1 = 21^\circ$.



A: Sorgente luminosa
 B: Collimatore
 C: Reticolo campione
 D: Cannocchiale di osservazione

