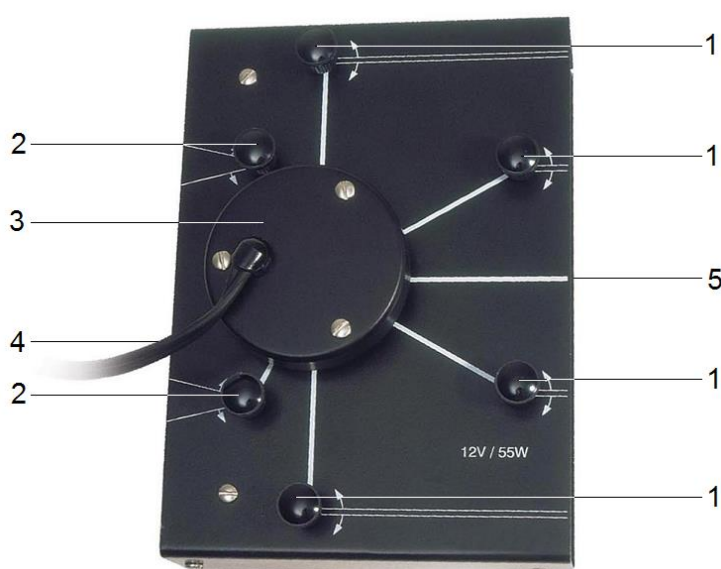


Proiettore a raggio multiplo 1003321

Istruzioni per l'uso

06/18 ALF



- 1 Specchio girevole per raggi luminosi paralleli stretti
- 2 Specchio girevole per fasci di luce divergenti
- 3 Coperchio di protezione
- 4 Cavo elettrico di alimentazione con connettore da 4 mm
- 5 Raggio centrale

1. Norme di sicurezza

- Attenzione! I proiettori si riscaldano dopo lunghi periodi di funzionamento.
- Non toccare con le dita l'ampolla delle lampadine, ad es. in caso di sostituzione. (L'unto della pelle offusca le lampadine.)

2. Descrizione

Il proiettore a raggio multiplo permette di eseguire numerosi esperimenti a scopo dimostrativo relativi all'ottica geometrica con il kit Ottica su lavagne magnetiche (1000604) ad es. proiezione d'ombra, leggi sulla riflessione, leggi sulla rifrazione, riflessione totale, angolo minimo di deflessione nel prisma, determinazione della distanza focale di specchi e lenti, leggi sulle lenti ed errori d'immagine.

Lampada alogena in custodia metallica realizzata con pellicola magnetica. La luce viene emessa da 1 a 5 fasci luminosi stretti, che vengono deviati da specchi girevoli in modo tale da ottenere fasci paralleli, divergenti o convergenti. 1 o 2 fasci luminosi divergenti, il cui settore di sovrapposizione può essere regolato mediante lo specchio, sono a disposizione sul retro del proiettore a raggio multiplo.

3. Dati tecnici

Lampadina:	12 V, 55 W
Cavo di collegamento:	1,5 m lungo con connettore da 4 mm
Dimensioni:	150 x 200 x 50 mm ³
Massa:	0,9 kg

4. Accessori

Lampadina di ricambio per
proiettore multiplo 1003322

5. Comandi

5.1 Impostazione dei percorsi dei raggi luminosi con fasci di luce paralleli

- Portare il proiettore alla lavagna.
- Allacciare il connettore all'alimentatore.
- Impostare i percorsi dei raggi luminosi mediante lo specchio girevole 1.

5.2 Impostazione dei percorsi dei raggi luminosi con fasci di luce divergenti

- Portare il proiettore alla lavagna.
- Allacciare il connettore all'alimentatore.
- Impostare i percorsi dei raggi luminosi mediante lo specchio girevole 2.

5.3 Sostituzione delle lampadine

- Svitare le viti, sollevare il coperchio di protezione rotondo (A) e rimuovere i tubi distanziatori.
- Estrarre la spina piatta (E), svitare le viti a testa zigrinata (B), rimuovere la piastra (C) ed estrarre la lampadina (D).
- Inserire la nuova lampadina, riavvitare la piastra con le viti a testa zigrinata in modo che la lampadina non si sposti.
- Durante la sostituzione non toccare l'ampolla della lampadina con le dita. (L'unto della pelle offusca le lampadine.)
- Innestare la spina piatta.
- Posizionare il proiettore su un tavolo piano, ruotare verso l'esterno tutti gli specchi girevoli e collegare la lampadina alla tensione a 6 Volt.
- Spostare le lampadine in modo tale che tutti i fasci di raggi siano ugualmente luminosi.
- Serrare le viti a testa zigrinata.
- Posizionare i tubi distanziatori, applicare il coperchio di protezione e avvitare le viti.

6. Conservazione, pulizia, smaltimento

- Conservare il proiettore a raggio multiplo in un luogo pulito, asciutto e privo di polvere.
- Prima della pulizia, scollegare il proiettore dall'alimentazione elettrica.
- Non impiegare detergenti o soluzioni aggressive per la pulizia.
- Per la pulizia utilizzare un panno morbido e umido.
- Smaltire l'imballo presso i centri di raccolta e riciclaggio locali.
- Non gettare il proiettore nei rifiuti domestici. Gli utenti privati possono smaltire il proiettore come disposto dal locale gestore dello smaltimento dei rifiuti urbani.
- Rispettare le disposizioni vigenti per lo smaltimento delle apparecchiature elettriche.

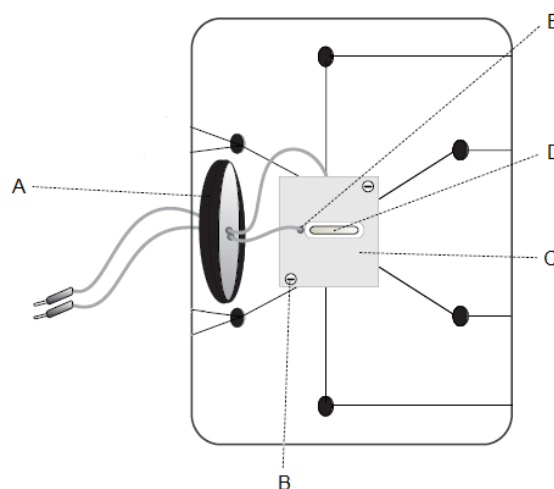
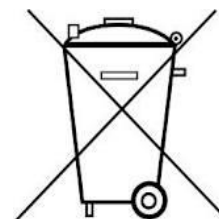


Fig. 1 Sostituzione delle lampadine
A Coperchio di protezione, B viti a testa zigrinata, C Piastra, D Lampadina, E Spina piatta