



1019698 | P15

3bscientific.com

Simulatore di ulcere da decubito

SIMULATORE DI ULCERE DA DECUBITO

Introduzione

Avete scelto un simulatore con il quale è possibile dimostrare i diversi stadi delle ulcere da decubito e praticare il trattamento delle ferite e le tecniche di fasciatura corrette. Esso è dotato di 5 tipi di ferita che possono essere corrispondentemente esaminati, classificati e trattati. A questo proposito, è possibile esercitarsi e, quindi, migliorare standard quali l'igiene nell'ambito di un'adeguata gestione delle ferite nei corsi di formazione infermieristici e nella pratica clinica quotidiana.

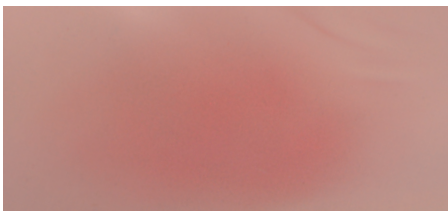
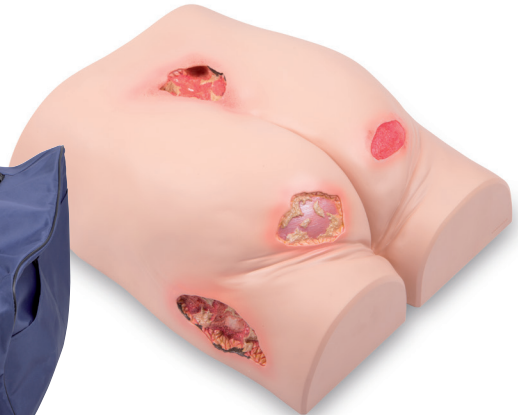
Funzioni

Per insegnare le tecniche di trattamento delle ferite da eseguire nell'ambito infermieristico, la condizione delle ulcere da decubito comuni nella pratica clinica è rappresentata secondo lo stadio:

- Stadio 1 (grande troncantere – destro)
- Stadio 2 (natica – destra)
- Stadio 3 (natica – sinistra)
- Stadio 4 (grande troncantere – sinistro, osso sacro)

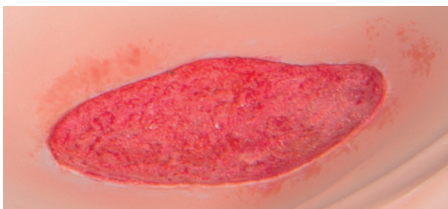
Fornitura

Simulatore di ulcere da decubito
(riproduzione delle natiche)
Custodia da trasporto



Decubito (grado 1)

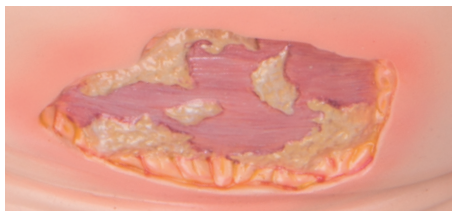
Sul grande troncantere si trova un'ulcera da decubito di stadio 1: si può notare un arrossamento con cute intatta.



Decubito (grado 2)

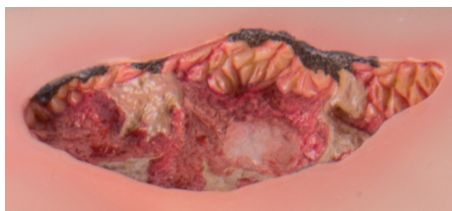
Nella zona della natica inferiore destra si riconosce una parziale lacerazione cutanea: l'epidermide presenta danni che raggiungono il derma. Le lesioni da pressione presenti in superficie possono manifestarsi, da un punto di vista clinico, tramite vesciche ed escoriazioni.

SIMULATORE DI ULCERE DA DECUBITO



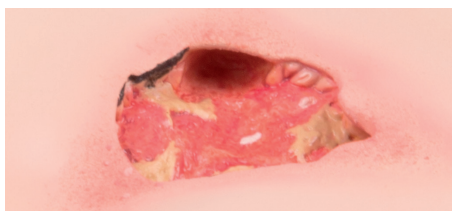
Decubito (grado 3)

Nella zona della natica inferiore sinistra è raffigurata un'ulcera da decubito di stadio 3: è riconoscibile la perdita di tutti gli strati cutanei con danni del tessuto sottocutaneo fino alla necrosi, identificata da colorazioni nere all'interno della ferita.



Decubito (grado 4)

Sul grande troncantere, nonché nella zona dell'osso sacro è raffigurata un'evidente ulcera da decubito di stadio 4: è presente una distruzione di tutti gli strati cutanei e dei fasci muscolari, mentre le necrosi sono riconoscibili tramite la colorazione nera. Sono colpiti anche i muscoli e le strutture ossee, che vengono danneggiate e possono diventare necrotiche. La lesione può interessare anche tendini, legamenti e articolazioni. Si riscontrano infine tratti cavitari di diverse dimensioni. Gli stadi di decubito rappresentati possono essere esaminati, misurati e curati. Nel caso delle due riproduzioni di grado 4 sono presenti tratti cavitari, che possono a loro volta essere analizzati e trattati. A causa della struttura flessibile dei materiali utilizzati, è possibile esercitarsi nell'applicazione e nella sostituzione di fasciature adesive in condizioni verosimili.



Pulizia e manutenzione

Le superfici del simulatore possono essere pulite con un panno umido. Gli eventuali residui delle fasciature adesive possono essere eliminati con un normale detergente. Prima di riporre il simulatore, assicurarsi che sia completamente asciutto.

Dati tecnici

Dimensioni

Simulatore (AxLxP): 15 x 34 x 38 cm

Peso: ca. 2,2 kg

Condizioni d'esercizio:

Temperatura di esercizio: -10°C a +40°C

Temperatura di stoccaggio: -20°C a +40°C



ITALIA 3B SCIENTIFIC SRL
Via Progresso 46 • 40064 Ozzano dell'Emilia (BO) • Italy
Tel. 059/790505 • Fax. 051-4695098
www.3bscientific.it • vendite.italia@3bscientific.com

© Copyright 2016 for instruction manual and design of
product: 3B Scientific GmbH, Germany