



NUOVO! SIMULATORE PER L'ANALISI INTESTINALE P16

Simulatore a grandezza naturale ad alta qualità per l'addestramento realistico degli interventi per il trattamento dell'intestino e la somministrazione del clistere. Migliora la formazione all'assistenza ospedaliera del paziente al fine di ridurre il rischio delle complicanze associate al trattamento delle disfunzioni del tratto inferiore dell'intestino e garantire la completa sicurezza del paziente.

Le diverse funzionalità offerte dal simulatore consentono agli studenti di gestire differenti procedure durante il training. Un sistema di serbatoio sicuro di ricezione dei liquidi consente di utilizzare il simulatore in maniera portatile senza nessun rischio di fuoriuscite di liquido. Grazie al semplice e rapido cambio dell'impostazione (in meno di 1 minuto) è possibile praticare un'ampia gamma di tecniche differenti sotto la supervisione dell'istruttore e durante la formazione pratica degli allievi.

Addestramento nelle seguenti procedure per la cura intestinale:

- Somministrazione di clisteri
- Lavaggio
- Ritenzione d'olio
- Flusso di ritorno
- Clisteri medicati
- Somministrazione di supposte
- Somministrazione di farmaci
- Esplorazione (DRE) e stimolazione rettale digitale (DRS)
- Rimozione digitale delle feci (DRF)



Rimozione digitale delle feci (DRF)

Caratteristiche tecniche del simulatore per la cura intestinale P16:

- La parte superiore dei glutei è realizzata in materiale morbido e flessibile altamente realistico; sollevandola, lo studente può localizzare e avere accesso all'ano
- Possibilità di utilizzare cateteri CH16-CH40 e tubi rettali con palloncino
- I diversi inserti rettali digitali sono realizzati in robusto silicone SKINlike™ per simulare la pelle e la percezione aptica del tessuto durante le procedure DRE e DRS
- L'elevata qualità del materiale dell'inserto consente di preservare la chiusura e l'impenetrabilità dell'ano dopo la rimozione del catetere Portatile, impermeabile, sicuro
- Somministrazione delle soluzioni per clistere normalmente utilizzate nella pratica clinica senza rischi sino a un volume di 2 litri
- Drenaggio del liquido nell'apposito serbatoio o direttamente in un lavabo vicino o in un contenitore idoneo (canestro)
- Design ottimizzato che consente un'installazione semplice e rapida per ogni procedura
- Include una morbida borsa da utilizzare per il trasporto e una scatola per la conservazione dei vari materiali di consumo e inserti
- Facile da pulire



Somministrazione di clisteri

Dimensioni e peso: 3,8 kg; 55 × 35 × 32 cm

1022519 3B Scientific Simulatore per l'analisi intestinale P16

Ricambi e materiali di consumo:

1022521 Polvere di feci artificiali solubili (60 g)

1022522 Polvere di feci artificiali solide (1 kg)

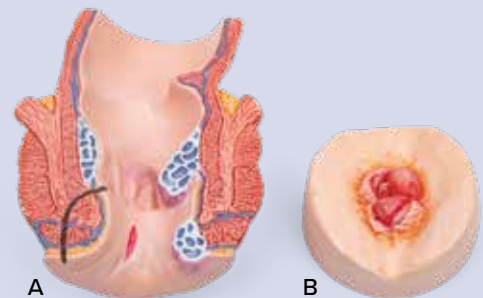
1022523 Set di inserti rettali digitali di ricambio



Corredato da due modelli anatomici didattici 3D (tridimensionali) di emorroidi, consente di semplificare la spiegazione delle complicanze o delle controindicazioni. I modelli 3D sono collegati mediante magneti per consentire il passaggio del modello a ogni singolo allievo che può così prenderne visione in classe

A: La sezione frontale del retto con rappresentazione di emorroidi, fessure e fistole anali

B: La vista esterna con prolasso anale e nodi emorroidari



A

B

02/2020



MAGGIORI INFORMAZIONI DISPONIBILI ONLINE, ALL'INDIRIZZO 3BSCIENTIFIC.COM



Italia 3B Scientific S.r.l. • Via Progresso, 46 • 40064 Ozzano dell'Emilia (BO) • Italia • 3bscientific.it

Phone: +39 051 79 05 05 • Fax: +39 051 469 50 98 • E-mail: vendite.italia@3bscientific.com