

Alimentatore CC 450 V U8521400

Istruzioni per l'uso

05/10 ALF



- 1 Uscita CC 450 V pannello di comando
- 2 Uscita CC 12 V pannello di comando
- 3 Uscita CA 12 V pannello di comando
- 4 Interruttore di rete
- 5 Attacco di rete

1. Norme di sicurezza

L'alimentatore CC 450 V risponde alle disposizioni di sicurezza per apparecchi elettrici di misura, di comando, di regolazione e da laboratorio della norma DIN EN 61010 parte 1 ed è realizzato in base alla classe di protezione II. L'apparecchio è pensato per l'utilizzo in ambienti asciutti, adatti per strumenti elettrici.

Un utilizzo conforme garantisce il funzionamento sicuro dell'apparecchio. La sicurezza non è tuttavia garantita se l'apparecchio non viene utilizzato in modo appropriato o non viene trattato con cura.

Se si ritiene che non sia più possibile un funzionamento privo di pericoli, l'apparecchio deve essere messo immediatamente fuori servizio (ad es. in caso di danni visibili).

Nelle scuole e negli istituti di formazione, il personale istruito è responsabile del controllo

dell'uso dell'apparecchio.

- Prima di utilizzare l'apparecchio per la prima volta, verificare che il valore riportato sul retro dell'alloggiamento indicante la tensione di alimentazione corrisponda ai requisiti locali.
- Prima della messa in funzione controllare che l'alloggiamento e il cavo di alimentazione non presentino danni; in caso di disturbi nel funzionamento o danni visibili mettere l'apparecchio fuori servizio e al sicuro da ogni funzionamento involontario.
- Prima di collegare i cavi per gli esperimenti, verificare che non presentino isolante danneggiato e fili metallici non isolati.
- Fare aprire l'apparecchio solo da un elettricista specializzato.

2. Descrizione

L'alimentatore CC 450 V serve a fornire elettricità durante esperimenti di elettrostatica, in particolare con l'elettrometro (U8531408).

E' dotato di due uscite CC e un'uscita CA. Tutte le uscite sono protette da cortocircuito.

L'alimentatore con il numero di articolo U8521400-115 è progettato per una tensione di rete di 115 V ($\pm 10\%$), e l'alimentatore con il numero di articolo U8521400-230 per 230 V ($\pm 10\%$).

3. Dati tecnici

| | |
|----------------------------|---|
| Tensione di alimentazione: | ved. retro dell'alloggiamento 230/115 V AC, 50/60 Hz, 10 VA |
| Sicurezza: | fusibile interno per correnti deboli 5x20, 250 V CA, T800 mA per 115 V CA, T400 mA per 230 V CA |
| Uscita 1: | |
| Tensione: | 0 – 450 V CC, regolabile di continuo |
| Max. Corrente: | 10 μ A |
| Resistenza interna: | 1 M Ω |
| Uscita 2: | |
| Tensione: | 1,2 – 12 V CC, regolabile di continuo |
| Max. Corrente: | 100 mA |
| Uscita 3: | |
| Tensione: | 0 – 12 V CA, regolabile di continuo |
| Max. Corrente: | 10 mA |
| Collegamenti: | jack di sicurezza da 4 mm |
| Dimensioni: | ca. 250x100x160 mm ³ |
| Peso: | ca. 0,8 kg |

4. Comandi

4.1 Indicazioni generali

- Deve essere messa sotto carico solo un'uscita per volta.
- Prima di inserire la spina di rete impostare il selettore di tensione su zero.

4.2 Assorbimento di tensione alternata

- Collegare l'utenza ai jack di collegamento (3).
- Regolare la tensione desiderata con il regolatore di tensione (3) o, all'occorrenza, collegare un voltmetro in parallelo.

4.3 Assorbimento di tensione continua

- Collegare l'utenza ai jack di collegamento (1 o 2).
- Regolare la tensione desiderata con il regolatore di tensione (1 o 2) o, all'occorrenza, collegare un voltmetro in parallelo.

5. Esempi di esperimenti

5.1 Effetto fotoelettrico esterno (effetto Hallwachs)

Dotazione dell'apparecchio

| | |
|---|--------------|
| 1 Alimentatore CC 450 V (230 V, 50/60 Hz) | U8521400-230 |
| 1 Bobina di reattanza per lampade spettrali (230 V, 50/60 Hz) | U21905-230 |
| 1 Elettrometro (230 V, 50/60 Hz) | U8531408-230 |
| oppure | |
| 1 Alimentatore CC 450 V (115 V, 50/60 Hz) | U8521400-115 |
| 1 Bobina di reattanza per lampade spettrali (115 V, 50/60 Hz) | U21905-115 |
| 1 Elettrometro (115 V, 50/60 Hz) | U8531408-115 |
| 1 Lampada al mercurio ad alta pressione | U8473155 |
| 1 Elettrodo a reticolo, 1 Elettrodo di zinco, | |
| 1 Asta metallica con foro di 4 mm | |
| 1 Elemento a spina SK resistenza 10 G Ω | |
| da accessorio per elettrometro | U8531420 |
| 1 Multimetro AM50 | U17450 |
| 1 Base di supporto, 3 gambe, 150 mm | U13270 |
| 1 Asta di supporto, 250 mm | U15001 |
| 1 Manicotto universale | U13255 |
| Cavo di collegamento | |

5.2 Registrazione di linee equipotenziali di campi elettrici

Dotazione dell'apparecchio

| | |
|---|--------------|
| 1 Alimentatore CC 450 V (230 V, 50/60 Hz) | U8521400-230 |
| oppure | |
| 1 Alimentatore CC 450 V (115 V, 50/60 Hz) | U8521400-115 |
| 1 Catino elettrolitico | U51001 |
| 1 Multimetro AM50 | U17450 |
| Cavo di collegamento | |
| 400 cm ³ di acqua distillata | |

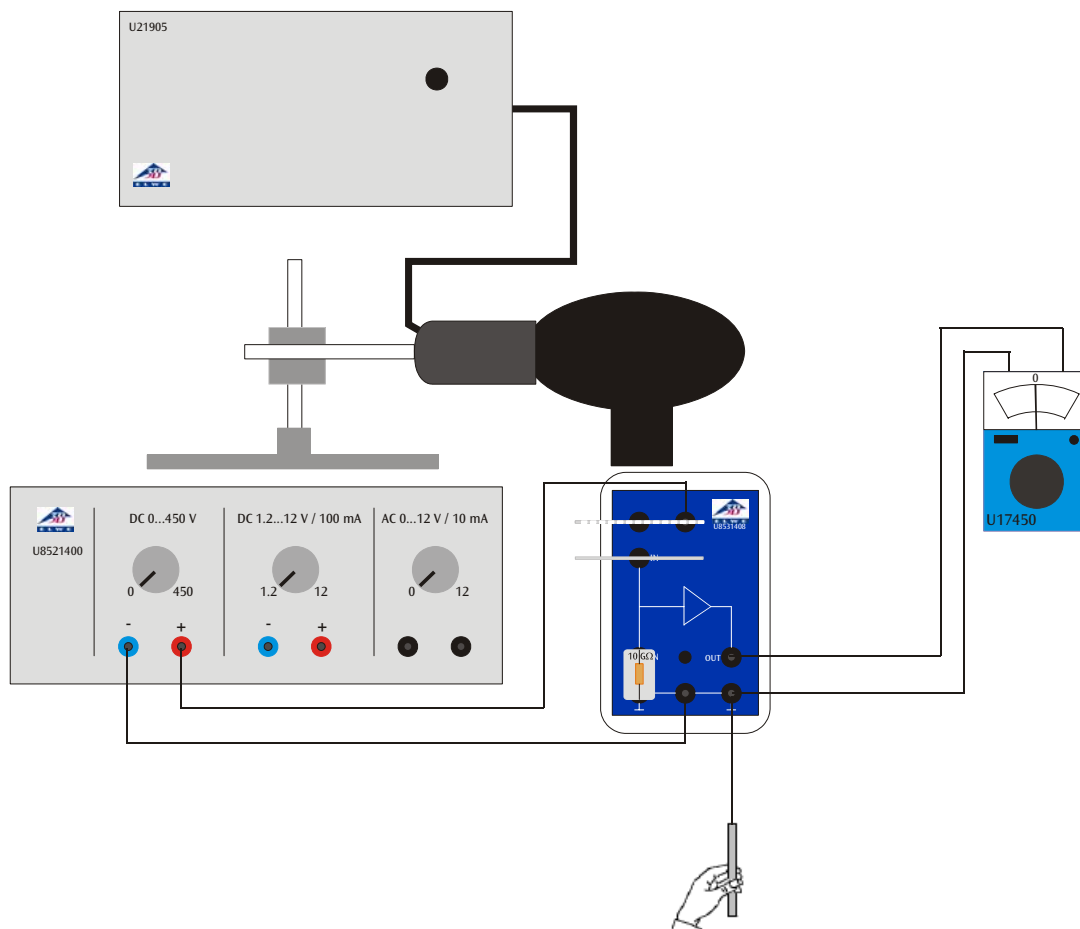


Fig. 1 Effetto fotoelettrico esterno (effetto Hallwachs)

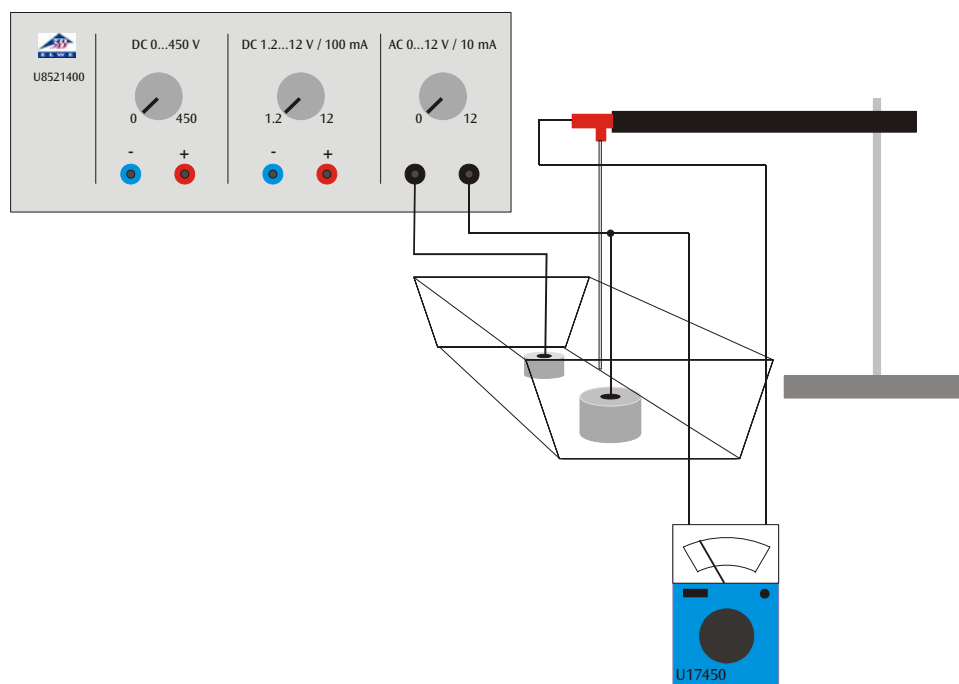


Fig. 1 Registrazione di linee equipotenziali di campi elettrici

