



...going one step further



V2002

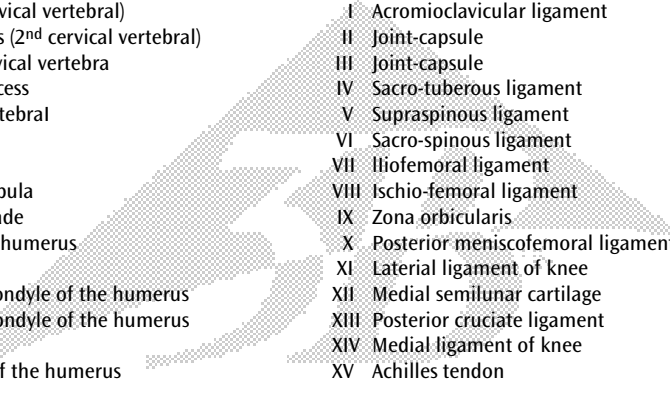
(4006513)

Latin

- 1 Os parietale
- 2 Os frontale
- 3 Os temporale
- 4 Os zygomaticum
- 5 Maxilla
- 6 Mandibula
- 7 Sutura sagittalis
- 8 Sutura lambdoidea
- 9 Os occipitale
- 10 Processus mastoideus
- 11 Atlas
- 12 Axis
- 13 Vertebra prominens
- 14 Processus spinosus
- 15 Vertebra thoracica I
- 16 Clavicula
- 17 Acromion
- 18 Spina scapulae
- 19 Scapula
- 20 Caput humeri
- 21 Humerus
- 22 Epicondylus medialis
- 23 Epicondylus lateralis
- 24 Olecranon
- 25 Caput radii
- 26 Ulna
- 27 Radius
- 28 Ossa carpi
- 29 Ossa metacarpalia
- 30 Ossa digitorum manus
- 30a Phalanx proximalis
- 30b Phalanx media
- 30c Phalanx distalis
- 31 Processus transversus
- 32 Vertebrae lumbales
- 33 Crista iliaca
- 34 Ala ossis ilii
- 35 Os sacrum
- 36 Caput femoris
- 37 Os ischii
- 38 Os pubis
- 39 Os coccygis
- 40 Femur
- 41 Epicondylus lateralis
- 42 Condylus lateralis
- 43 Epicondylus medialis
- 44 Condylus medialis
- 45 Linea aspera
- 46 Caput fibulae
- 47 Fibula
- 48 Tibia
- 49 Malleolus medialis
- 50 Ossa tarsi
- 50a Talus
- 50b Calcaneus
- 50c Os cuboideum
- 51 Malleolus lateralis
- 52 Ossa metatarsalia
- 53 Ossa digitorum pedis
- I Ligamentum acromioclaviculare
- II Capsula articularis
- III Capsula articularis
- IV Ligamentum sacrotuberale
- V Ligamentum supraspinale
- VI Ligamentum sacrospinale
- VII Ligamentum iliofemorale
- VIII Ligamentum ischiofemorale
- IX Zona orbicularis
- X Ligamentum meniscofemorale posterius
- XI Ligamentum collaterale fibulare
- XII Meniscus medialis
- XIII Ligamentum cruciatum posterius
- XIV Ligamentum collaterale tibiale
- XV Tendo calcaneus (Achillis)

Human Skeleton with Ligamentous Apparatus

English

- 
- 1 Parietal bone
 - 2 Frontal bone
 - 3 Temporal bone
 - 4 Zygomatic bone
 - 5 Maxilla
 - 6 Mandible
 - 7 Sagittal suture
 - 8 Lambdoid suture
 - 9 Occipital bone
 - 10 Mastoid process
 - 11 Atlas (1st cervical vertebral)
 - 12 Epistropheus (2nd cervical vertebral)
 - 13 Seventh cervical vertebra
 - 14 Spinous process
 - 15 Thoracic vertebral
 - 16 Clavicle
 - 17 Acromion
 - 18 Spine of scapula
 - 19 Shoulder blade
 - 20 Head of the humerus
 - 21 Humerus
 - 22 Medial epicondyle of the humerus
 - 23 Lateral epicondyle of the humerus
 - 24 Olecranon
 - 25 Capitulum of the humerus
 - 26 Ulna
 - 27 Radius
 - 28 Carpal bones
 - 29 Metacarpal bones
 - 30 Finger-bones
 - 30a Proximal phalanx
 - 30b Middle phalanx
 - 30c Distal phalanx
 - 31 Transverse process
 - 32 Lumbar vertebrae
 - 33 Iliac crest
 - 34 Upper part of the ilium
 - 35 Sacrum
 - 36 Head of femur
 - 37 Ischium
 - 38 Pubic bone
 - 39 Coccyx
 - 40 Femur
 - 41 Lateral epicondyle of femur
 - 42 Lateral condyle of femur
 - 43 Medial epicondyle of femur
 - 44 Medial condyle of femur
 - 45 Linea aspera
 - 46 Head of fibula
 - 47 Peroneal bone
 - 48 Shinbone
 - 49 Medial malleolus
 - 50 Tarsal bones
 - 50a Astragalus
 - 50b Heel bone
 - 50c Cuboid bone
 - 51 Lateral malleolus
 - 52 Metatarsal bones
 - 53 Phalanx of toe
 - I Acromioclavicular ligament
 - II Joint-capsule
 - III Joint-capsule
 - IV Sacro-tuberous ligament
 - V Supraspinous ligament
 - VI Sacro-spinous ligament
 - VII Iliofemoral ligament
 - VIII Ischio-femoral ligament
 - IX Zona orbicularis
 - X Posterior meniscofemoral ligament
 - XI Lateral ligament of knee
 - XII Medial semilunar cartilage
 - XIII Posterior cruciate ligament
 - XIV Medial ligament of knee
 - XV Achilles tendon

- 
- 1 Scheitelbein
 - 2 Stirnbein
 - 3 Schläfenbein
 - 4 Jochbein
 - 5 Oberkiefer
 - 6 Unterkiefer
 - 7 Scheitelnaht
 - 8 Lambdanaht
 - 9 Hinterhauptsbein
 - 10 Warzenfortsatz
 - 11 Kopfträger (1. Halswirbel)
 - 12 Dreher (2. Halswirbel)
 - 13 7. Halswirbel
 - 14 Dornfortsatz
 - 15 1. Brustwirbel
 - 16 Schlüsselbein
 - 17 Schulterhöhe
 - 18 Schultergräte
 - 19 Schulterblatt
 - 20 Oberarmkopf
 - 21 Oberarmknochen
 - 22 Innerer Ellenbogenhöcker
 - 23 Äußerer Ellenbogenhöcker
 - 24 Ellenbogen
 - 25 Speichenkopf
 - 26 Elle
 - 27 Speiche
 - 28 Handwurzelknochen
 - 29 Mittelhandknochen
 - 30 Fingerknochen
 - 30a Grundglied
 - 30b Mittelglied
 - 30c End- oder Nagelglied
 - 31 Querfortsatz
 - 32 Lendenwirbel
 - 33 Darmbeinkamm
 - 34 Darmbeinschaukel
 - 35 Kreuzbein
 - 36 Oberschenkelkopf
 - 37 Sitzbein
 - 38 Schambein
 - 39 Steißbein
 - 40 Oberschenkelknochen
 - 41 Äußerer Gelenkknorren
 - 42 Äußerer Schienbeinknorren
 - 43 Innerer Gelenkknorren
 - 44 Innerer Schienbeinknorren
 - 45 Hintere Oberschenkelleiste
 - 46 Wadenbeinkopf
 - 47 Wadenbein
 - 48 Schienbein
 - 49 Innerer Knöchel
 - 50 Fußwurzelknochen
 - 50a Sprungbein
 - 50b Fersenbein
 - 50c Würfelbein
 - 51 Äußerer Knöchel
 - 52 Mittelfußknochen
 - 53 Zehenknochen
 - I Akromioklavikularband
 - II Gelenkkapsel
 - III Gelenkkapsel
 - IV Kreuzbein-Sitzbeinhöckerband
 - V Dornfortsatzband
 - VI Kreuzbein-Sitzbein-Stachelband
 - VII Darmbeinschenkelband
 - VIII Sitzbeinschenkelband
 - IX Ringförmige Fasern
 - X Hinteres Meniskus-Oberschenkelknochen-Band
 - XI Seitenband (fibular)
 - XII Innenliegender Meniskus
 - XIII Hinteres Kreuzband
 - XIV Seitenband (tibial)
 - XV Achillessehne

El esqueleto humano

Español

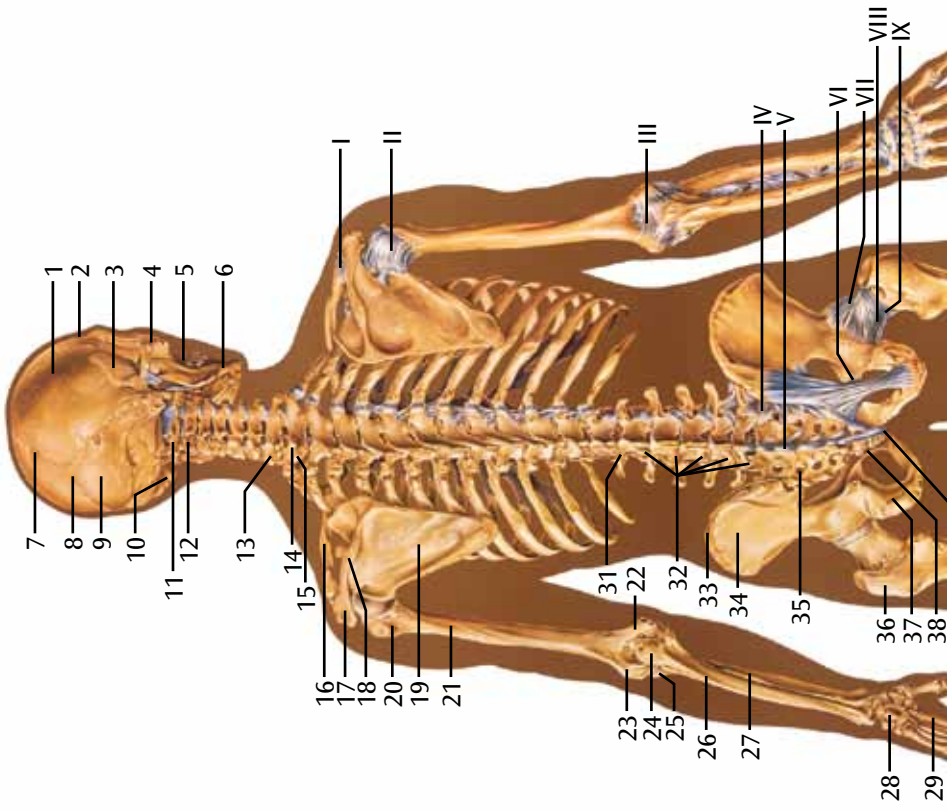
- 
- 1 Hueso parietal
 - 2 Hueso frontal
 - 3 Hueso temporal
 - 4 Hueso cigomático
 - 5 Maxilar
 - 6 Mandíbula
 - 7 Sutura sagital
 - 8 Sutura lambdoidea
 - 9 Occipital
 - 10 Proceso mastoideo
 - 11 Atlas (1ª vértebra cervical).
 - 12 Axis (2ª vértebra cervical).
 - 13 7ª Vértebra cervical
 - 14 Proceso espinoso
 - 15 1ª Vértebra torácica
 - 16 Clavícula
 - 17 Acromion
 - 18 Espina escapular
 - 19 Escápula
 - 20 Cabeza del húmero
 - 21 Húmero
 - 22 Epicóndilo medial
 - 23 Epicóndilo lateral
 - 24 Codo
 - 25 Cóndilo del radio
 - 26 Ulna
 - 27 Radio
 - 28 Carpo
 - 29 Metacarpo
 - 30 Huesos de la mano
 - 30a Falange
 - 30b Falangina
 - 30c Falangeta
 - 31 Proceso transversal
 - 32 Vértebras lumbares
 - 33 Cresta ilíaca
 - 34 Ala del ilión
 - 35 Hueso sacro
 - 36 Cabeza del fémur
 - 37 Isquío
 - 38 Pubis
 - 39 Coxis
 - 40 Fémur
 - 41 Epicóndilo lateral del fémur
 - 42 Cóndilo lateral de la tibia
 - 43 Epicóndilo medio
 - 44 Cóndilo medio
 - 45 Línea áspera
 - 46 Cabeza del peroné
 - 47 Peroné
 - 48 Tibia
 - 49 Maleolo interno
 - 50 Tarso
 - 50a Astrágalo
 - 50b Calcáneo
 - 50c Cuboides
 - 51 Maleolo externo
 - 52 Metatarso
 - 53 Falanges de los dedos del pie
 - I Ligamento acromio-clavicular
 - II Cápsula articular
 - III Cápsula articular
 - IV Ligamento sacro-ilíaco posterior
 - V Ligamento
 - VI Ligamento sacro-tuberoso
 - VII Ligamento pubofemoral
 - VIII Ligamento isquiofemoral
 - IX Fibras orbiculares
 - X Ligamento meniscofemoral posterior
 - XI Ligamento lateral externo
 - XII Menisco medial
 - XIII Ligamento cruzado exterior
 - XIV Ligamento lateral interno
 - XV Tendón de aquiles

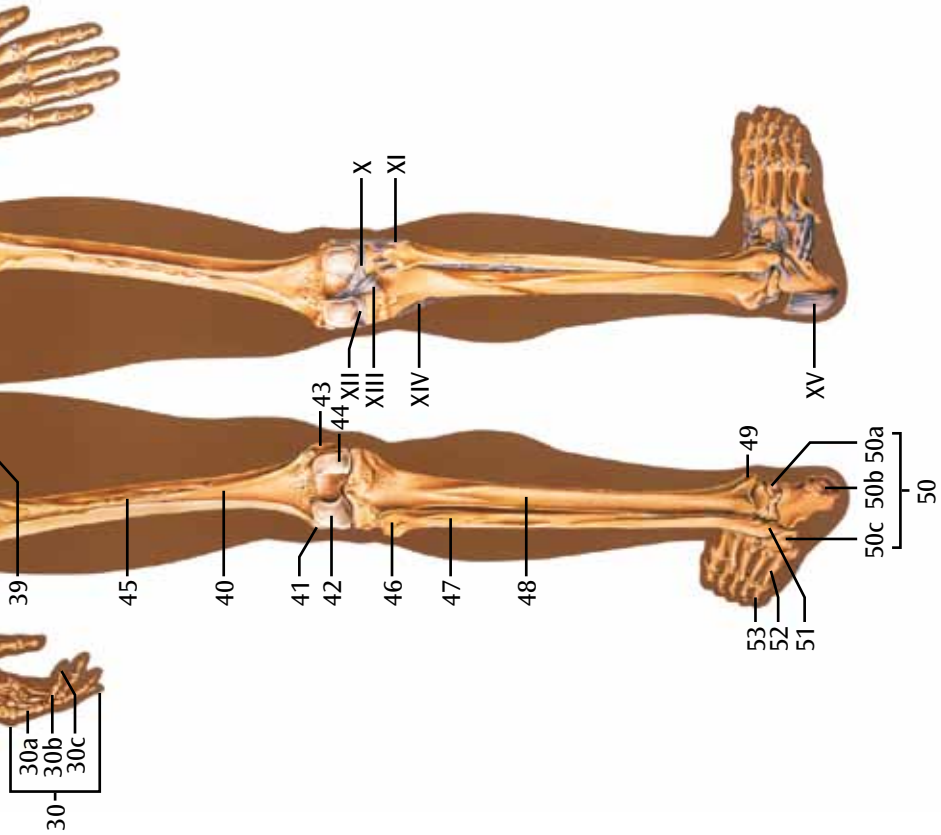
Français

- 1 Os pariétal
- 2 Os frontal
- 3 Os temporal
- 4 Os zygomatique
- 5 Maxillaire
- 6 Mandibule
- 7 Suture sagittale
- 8 Suture lambdoïde
- 9 Os occipital
- 10 Processus mastoïde
- 11 Atlas (1ère vertèbre cervicale)
- 12 Epistrophe (2ème vertèbre cervicale)
- 13 Vertèbre proéminente (7ème vertèbre cervicale)
- 14 Processus spinal
- 15 1ère vertèbre thoracique
- 16 Clavicule
- 17 Acromion
- 18 Epine scapulaire
- 19 Omoplate
- 20 Tête de l'humérus
- 21 Humérus
- 22 Epicondyle médiale
- 23 Epicondyle externe
- 24 Olecrâne
- 25 Tête du radius
- 26 Cubitus
- 27 Radius
- 28 Os carpiens
- 29 Os métacarpiens
- 30 Phalanges
- 30a Phalange proximale
- 30b Phalange médiane
- 30c Phalange distale
- 31 Processus transverse
- 32 Vertèbres lombaires
- 33 Fosse iliaque
- 34 Partie supérieure de l'ilium
- 35 Sacrum
- 36 Tête du fémur
- 37 Ischium
- 38 Os pubien
- 39 Coccyx
- 40 Fémur
- 41 Epicondyle externe
- 42 Condyle externe
- 43 Epicondyle interne
- 44 Condyle interne
- 45 Ligne âpre
- 46 Tête du péroné
- 47 Péroné
- 48 Tibia
- 49 Malléole interne
- 50 Os tarsiens

Le squelette humain

- 50a Astragale
 - 50b Calcanéus
 - 50c Os cuboïde
 - 51 Malléole externe
 - 52 Os métatarsiens
 - 53 Phalange d'orteil
- I Ligament acromio-claviculaire
 - II Capsule articulaire
 - III Capsule articulaire
 - IV Ligament sacrotubéral
 - V Ligament supraspinal
 - VI Ligament sacrospinal
 - VII Ligament iliofémoral
 - VIII Ligament ischiofémoral
 - IX Zone orbiculaire
 - X Ligament méniscofémoral postérieur
 - XI Ligament fibulaire collatéral
 - XII Ménisque médial
 - XIII Ligament croisé postérieur
 - XIV Ligament tibial collatéral
 - XV Tendon d'Achille





O esqueleto humano

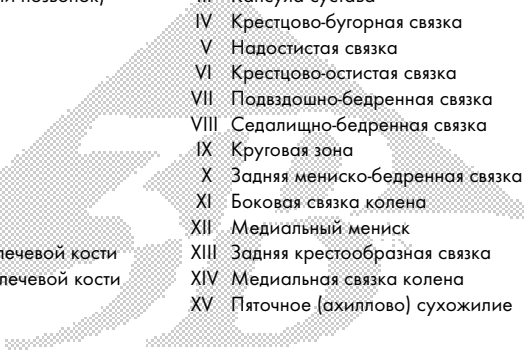
Português

- 1 Osso parietal
- 2 Osso frontal
- 3 Osso temporal
- 4 Osso zigomático
- 5 Maxilar
- 6 Mandíbula
- 7 Sutura sagital
- 8 Sutura lambdóide
- 9 Osso occipital
- 10 Apófise mastóide
- 11 Atlas (1ª vértebra cervical)
- 12 Áxis (2ª vértebra cervical)
- 13 7ª vértebra cervical
- 14 Apófise espinhosa
- 15 1ª vértebra torácica
- 16 Clavícula
- 17 Acrômio
- 18 Espinha escapular
- 19 Escápula
- 20 Cabeça do úmero
- 21 Úmero
- 22 Epicôndilo medial
- 23 Epicôndilo lateral
- 24 Olécrano
- 25 Cabeça do rádio
- 26 Cúbito
- 27 Rádio
- 28 Ossos do carpo
- 29 Ossos do metacarpo
- 30 Ossos do dedo
- 30a Falange proximal
- 30b Falange medial
- 30c Falange distal
- 31 Apófise transversa
- 32 Vértebras lombares
- 33 Crista ilíaca
- 34 Ílio
- 35 Sacro
- 36 Cabeça do fêmur
- 37 Ísquio
- 38 Osso púbico
- 39 Cóccix
- 40 Fêmur
- 41 Epicôndilo lateral do fêmur
- 42 Côndilo lateral do fêmur
- 43 Epicôndilo medial do fêmur
- 44 Côndilo medial do fêmur
- 45 Linha áspera
- 46 Cabeça da fíbula
- 47 Fíbula
- 48 Tíbia
- 49 Maleólo medial
- 50 Ossos do tornozelo
- 50a Tálus
- 50b Calcâneo
- 50c Cubóide
- 51 Maléolo lateral
- 52 Ossos do metatarso
- 53 Ossos dos dedos do pé
- I Ligamento acromioclavicular
- II Cápsula articular
- III Cápsula articular
- IV Ligamento sacrotuberal
- V Ligamento supraespinhal
- VI Ligamento sacroespinhal
- VII Ligamento iliofemoral
- VIII Ligamento isquiofemoral
- IX Fibras anulares
- X Ligamento meniscofemoral posterior
- XI Ligamento colateral fibular
- XII Menisco medial
- XIII Ligamento cruzado posterior
- XIV Ligamento colateral tibial
- XV Tendão de Aquiles

- 1 Osso parietale
- 2 Osso frontale
- 3 Osso temporale
- 4 Osso zigomatico
- 5 Mascella
- 6 Mandibola
- 7 Sutura sagittale
- 8 Sutura lambdoidea
- 9 Osso occipitale
- 10 Processo mastoideo
- 11 Atlante (1^a vertebra cervicale)
- 12 Epistrofeo (2^a vertebra cervicale)
- 13 Vertebra prominente (7^a vertebra cervicale)
- 14 Processo spinoso
- 15 1a vertebra toracica
- 16 Clavicola
- 17 Acromion
- 18 Spina scapolare
- 19 Scapola
- 20 Testa dell'omero
- 21 Omero
- 22 Epicondilo mediale dell'omero
- 23 Epicondilo laterale dell'omero
- 24 Gomito
- 25 Testa del radio
- 26 Ulna
- 27 Radio
- 28 Ossa del carpo
- 29 Ossa del metacarpo
- 30 Falangi delle dita
- 30a Falange prossimale
- 30b Falange media
- 30c Falange distale
- 31 Processo trasverso
- 32 Vertebra lombare
- 33 Cresta iliaca
- 34 Ala iliaca
- 35 Osso sacro
- 36 Testa del femore
- 37 Osso ischiatico
- 38 Pube
- 39 Coccige
- 40 Femore (osso femorale)
- 41 Epicondilo laterale del femore
- 42 Condilo laterale del femore
- 43 Epicondilo mediale del femore
- 44 Condilo mediale del femore
- 45 Linea aspra
- 46 Testa della fibula
- 47 Fibula
- 48 Tibia
- 49 Malleolo mediale
- 50 Ossa del tarso
- 50a Astragalo
- 50b Calcagno
- 50c Cuboide
- 51 Malleolo laterale
- 52 Ossa del metatarso
- 53 Falangi dei piedi
- I Legamento acromio-clavicolare
- II Capsula articolare
- III Capsula articolare
- IV Legamento sacrotuberoso
- V Legamento sovraspinoso
- VI Legamento sacrospinoso
- VII Legamento ileofemorale
- VIII Legamento ischiofemorale
- IX Zona orbicolare
- X Legamento menisco-femorale posteriore
- XI Legamento collaterale fibulare
- XII Menisco mediale
- XIII Legamento crociato posteriore
- XIV Legamento collaterale tibiale
- XV Tendine di Achille

Japanese

Человеческий скелет со связочным аппаратом

- 
- | | | | |
|-----|---------------------------------------|------|---------------------------------|
| 1 | Теменная кость | 49 | Медиальная лодыжка |
| 2 | Лобная кость | 50 | Предплюсневые кости |
| 3 | Височная кость | 50а | Таранная кость |
| 4 | Скуловая кость | 50b | Пяточная кость |
| 5 | Верхняя челюсть | 50с | Кубовидная кость |
| 6 | Нижняя челюсть | 51 | Латеральная лодыжка |
| 7 | Сагиттальный шов | 52 | Плюсневые кости |
| 8 | Ламбдовидный шов | 53 | Фаланги пальцев ног |
| 9 | Затылочная кость | | |
| 10 | Сосцевидный отросток | I | Акромиально-ключичная связка |
| 11 | Атлант (1-й шейный позвонок) | II | Капсула сустава |
| 12 | Осевой позвонок (2-й шейный позвонок) | III | Капсула сустава |
| 13 | Выступающий позвонок | IV | Крестцово-бугорная связка |
| 14 | Остистый отросток | V | Надостистая связка |
| 15 | Грудные позвонки | VI | Крестцово-остистая связка |
| 16 | Ключица | VII | Подвздошно-бедренная связка |
| 17 | Акромион | VIII | Седалищно-бедренная связка |
| 18 | Ость лопатки | IX | Круговая зона |
| 19 | Лопатка | X | Задняя мениско-бедренная связка |
| 20 | Головка плечевой кости | XI | Боковая связка колена |
| 21 | Плечевая кость | XII | Медиальный мениск |
| 22 | Медиальный надмыщелок плечевой кости | XIII | Задняя крестообразная связка |
| 23 | Латеральный надмыщелок плечевой кости | XIV | Медиальная связка колена |
| 24 | Локтевой отросток | XV | Пяточное (ахиллово) сухожилие |
| 25 | Головка плечевой кости | | |
| 26 | Локтевая кость | | |
| 27 | Лучевая кость | | |
| 28 | Кости запястья | | |
| 29 | Пястные кости | | |
| 30 | Кости пальцев кисти | | |
| 30а | Проксимальная фаланга | | |
| 30b | Средняя фаланга | | |
| 30с | Дистальная фаланга | | |
| 31 | Поперечный отросток | | |
| 32 | Поясничные позвонки | | |
| 33 | Гребень подвздошной кости | | |
| 34 | Крыло подвздошной кости | | |
| 35 | Крестец | | |
| 36 | Головка бедренной кости | | |
| 37 | Седалищная кость | | |
| 38 | Лобковая кость | | |
| 39 | Копчик | | |
| 40 | Бедренная кость | | |
| 41 | Латеральный надмыщелок бедра | | |
| 42 | Латеральный мыщелок бедра | | |
| 43 | Медиальный надмыщелок бедра | | |
| 44 | Медиальный мыщелок бедра | | |
| 45 | Шероховатая линия | | |
| 46 | Головка малоберцовой кости | | |
| 47 | Малоберцовая кость | | |
| 48 | Большеберцовая кость | | |

附有韧带附件的人体骨骼结构

中文

- | | | | |
|-----|----------|------|--------|
| 1 | 顶骨 | 50a | 距骨 |
| 2 | 额骨 | 50b | 跟骨 |
| 3 | 颞骨 | 50c | 骰骨 |
| 4 | 颧骨 | 51 | 外踝 |
| 5 | 上颌骨 | 52 | 跖骨 |
| 6 | 下颌骨 | 53 | 趾骨 |
| 7 | 矢状缝 | | |
| 8 | 人字缝 | I | 肩锁韧带 |
| 9 | 枕骨 | II | 关节囊 |
| 10 | 乳突 | III | 关节囊 |
| 11 | 图谱(第一颈椎) | IV | 骶结节韧带 |
| 12 | 枢椎(第二颈椎) | V | 棘上韧带 |
| 13 | 第七颈椎 | VI | 骶棘韧带 |
| 14 | 棘突 | VII | 髂股韧带 |
| 15 | 胸椎 | VIII | 坐骨韧带 |
| 16 | 锁骨 | IX | 轮匝带 |
| 17 | 肩峰 | X | 板股后韧带 |
| 18 | 肩胛冈 | XI | 膝外侧韧带 |
| 19 | 肩胛骨 | XII | 内侧半月软骨 |
| 20 | 肱骨头 | XIII | 后交叉韧带 |
| 21 | 肱骨 | XIV | 膝内侧韧带 |
| 22 | 肱骨内上髁 | XV | 跟腱 |
| 23 | 肱骨外上髁 | | |
| 24 | 鹰嘴 | | |
| 25 | 肱骨小头 | | |
| 26 | 尺骨 | | |
| 27 | 桡骨 | | |
| 28 | 腕骨 | | |
| 29 | 掌骨 | | |
| 30 | 指骨 | | |
| 30a | 近节指骨 | | |
| 30b | 中节指骨 | | |
| 30c | 末节指骨 | | |
| 31 | 横突 | | |
| 32 | 腰椎 | | |
| 33 | 髂嵴 | | |
| 34 | 髌骨上部 | | |
| 35 | 骰骨 | | |
| 36 | 股骨头 | | |
| 37 | 坐骨 | | |
| 38 | 耻骨 | | |
| 39 | 尾骨 | | |
| 40 | 股骨 | | |
| 41 | 股骨外上髁 | | |
| 42 | 股骨外侧髁 | | |
| 43 | 股骨内上髁 | | |
| 44 | 股骨内侧髁 | | |
| 45 | 股骨嵴 | | |
| 46 | 腓骨头 | | |
| 47 | 腓骨 | | |
| 48 | 胫骨 | | |
| 49 | 内踝 | | |
| 50 | 跗骨 | | |



3B SCIENTIFIC® PRODUCTS

3B Scientific GmbH

Rudorffweg 8 • 21031 Hamburg • Germany
Tel.: + 49-40-73966-0 • Fax: + 49-40-73966-100
www.3bscientific.com • 3b@3bscientific.com

© Copyright 2011 for instruction manual and design of product:
3B Scientific GmbH, Germany