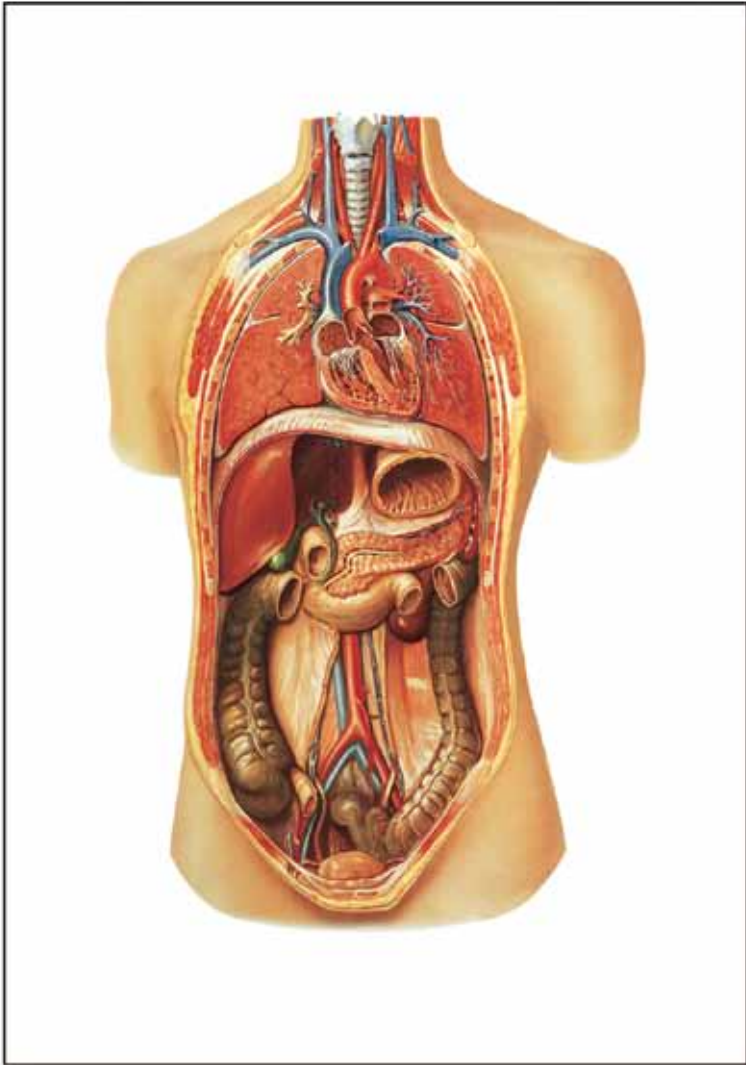




...going one step further



V2006

(1001155, 4006517)

- 1 A. carotis communis dextra
- 2 Trachea
- 3 Truncus brachiocephalicus
- 4 Apex pulmonis
- 5 A. subclavia dextra
- 6 V. cava superior
- 7 V. subclavia dextra
- 8 Atrium dextrum
- 9 Clavicula
- 10 Bronchus principalis dexter
- 11 Valva atrioventricularis dextra
(Valva tricuspidalis)
- 12 Ventriculus dexter
- 13 Pericardium
- 14 Pulmo dexter
- 15 Vv. hepaticae
- 16 Hepar
- 17 A. hepatica propria
- 18 V. portae hepatis
- 19 Vesica biliaris
- 20 Ductus choledochus
- 21 Duodenum
- 22 Colon ascendens
- 23 Taenia libera
- 24 Mesocolon ascendens
- 25 V. cava inferior
- 26 A. iliaca communis dextra
- 27 V. iliaca communis dextra
- 28 Caecum
- 29 Ileum
- 30 Appendix vermiformis
- 31 V. iliaca externa dextra
- 32 V. testicularis dextra
- 33 Larynx
- 34 V. jugularis interna sinistra
- 35 V. jugularis externa sinistra
- 36 A. carotis communis sinistra
- 37 A. subclavia sinistra
- 38 V. subclavia sinistra
- 39 Arcus aortae
- 40 Pars ascendens aortae
- 41 Truncus pulmonalis
- 42 Vv. pulmonales
- 43 Atrium sinistrum
- 44 Valva atrioventricularis sinistra (Valva mitralis)
- 45 Ventriculus sinister
- 46 Pulmo sinister
- 47 Mm. papillares
- 48 Septum interventriculare
- 49 Apex cordis
- 50 Diaphragma
- 51 Gaster
- 52 Splen (Lien)
- 53 A. splenica (A. lienalis)
- 54 V. splenica (V. lienalis)
- 55 Pancreas
- 56 Colon transversum
- 57 Ductus pancreaticus
- 58 Ren sinister
- 59 A. testicularis sinistra
- 60 Colon descendens
- 61 Pars abdominalis aortae
- 62 A. mesenterica inferior
- 63 Ureter
- 64 Rectum
- 65 A. iliaca externa
- 66 Colon sigmoideum
- 67 Vesica urinaria

- 1 Right common carotid artery
- 2 Trachea (windpipe)
- 3 Brachiocephalic trunk
- 4 Apex of lung
- 5 Right subclavian artery
- 6 Superior vena cava
- 7 Right subclavian vein
- 8 Right atrium
- 9 Clavicle
- 10 Right main bronchus
- 11 Tricuspid valve (right atrioventricular valve)
- 12 Right ventricle
- 13 Pericardium
- 14 Right lung
- 15 Hepatic veins
- 16 Liver
- 17 Hepatic artery proper
- 18 Hepatic portal vein
- 19 Gallbladder
- 20 Bile duct
- 21 Duodenum
- 22 Ascending colon
- 23 Free taenia
- 24 Ascending mesocolon
- 25 Inferior vena cava
- 26 Common iliac artery right
- 27 Common iliac vein right
- 28 Caecum
- 29 Ileum
- 30 Appendix
- 31 External iliac vein right
- 32 Right testicular vein
- 33 Larynx
- 34 Internal jugular vein left
- 35 External jugular vein left
- 36 Left common carotid artery
- 37 Left subclavian artery
- 38 Left subclavian vein
- 39 Aortic arch
- 40 Ascending aorta
- 41 Pulmonary trunk
- 42 Pulmonary veins
- 43 Left atrium
- 44 Mitral valve (left atrioventricular valve)
- 45 Left ventricle
- 46 Left lung
- 47 Papillary muscles
- 48 Interventricular septum
- 49 Apex of heart
- 50 Diaphragm
- 51 Stomach
- 52 Spleen
- 53 Splenic artery
- 54 Splenic vein
- 55 Pancreas
- 56 Transverse colon
- 57 Pancreatic duct
- 58 Left kidney
- 59 Left testicular artery
- 60 Descending colon
- 61 Abdominal aorta
- 62 Inferior mesenteric artery
- 63 Ureter
- 64 Rectum
- 65 External iliac artery
- 66 Sigmoid colon
- 67 Urinary bladder

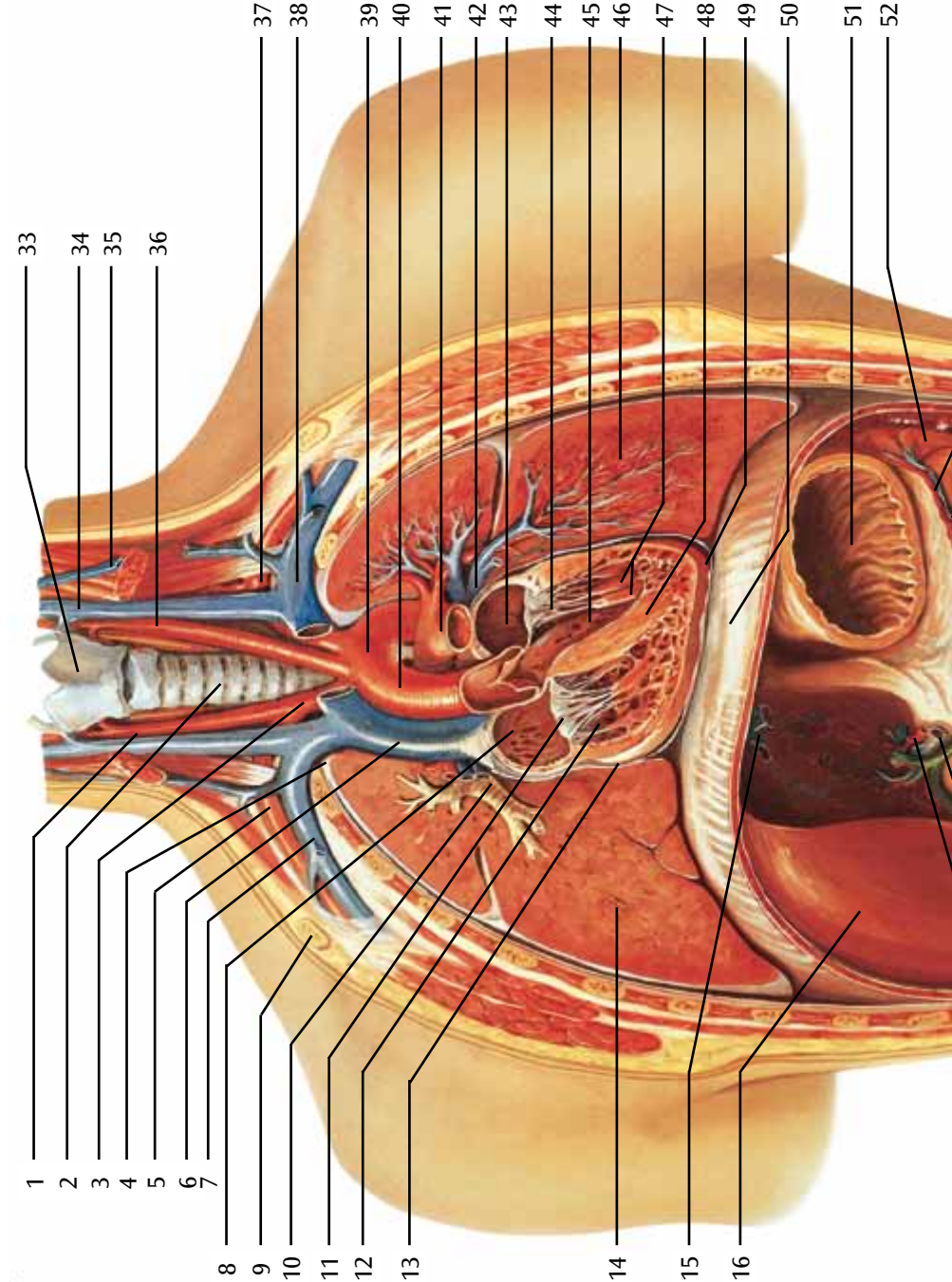
Innere Organe

Deutsch

- 1 Rechte gemeinsame Kopfschlagader
- 2 Luftröhre
- 3 Gemeinsamer Stamm der Schlüsselbein- und Kopfschlagader
- 4 Lungenspitze
- 5 Rechte Schlüsselbeinschlagader
- 6 Obere Hohlvene
- 7 Rechte Schlüsselbeinvene
- 8 Rechter Vorhof
- 9 Schlüsselbein
- 10 Rechter Hauptbronchus
- 11 Rechte Vorhofkammerklappe
- 12 Rechte Herzkammer
- 13 Herzbeutel
- 14 Rechte Lunge
- 15 Lebervenen
- 16 Leber
- 17 Eigene Leberschlagader
- 18 Pfortader
- 19 Gallenblase
- 20 Ausführungsgang von Leber und Gallenblase
- 21 Zwölffingerdarm
- 22 Aufsteigender Dickdarm
- 23 Vorderer Dickdarm-Bandstreifen
- 24 Gekröse des aufsteigenden Dickdarms
- 25 Untere Hohlvene
- 26 Rechte gemeinsame Beckenschlagader
- 27 Rechte gemeinsame Beckenvene
- 28 Blinddarm
- 29 Krummdarm
- 30 Wurmfortsatz
- 31 Rechte äußere Beckenvene
- 32 Rechte Hodenvene
- 33 Kehlkopf
- 34 Linke innere Drosselvene
- 35 Linke äußere Drosselvene
- 36 Linke gemeinsame Kopfschlagader
- 37 Linke Schlüsselbeinschlagader
- 38 Linke Schlüsselbeinvene
- 39 Aortenbogen
- 40 Ansteigender Teil der Hauptschlagader
- 41 Lungenschlagaderstamm
- 42 Lungenvenen
- 43 Linker Vorhof
- 44 Linke Vorhofkammerklappe, Mitralklappe
- 45 Linke Herzkammer
- 46 Linke Lunge
- 47 Papillarmuskeln
- 48 Kammerscheidewand
- 49 Herzspitze
- 50 Zwerchfell
- 51 Magen
- 52 Milz
- 53 Milzschlagader
- 54 Milzvene
- 55 Bauchspeicheldrüse
- 56 Querdarm
- 57 Ausführungsgang der Bauchspeicheldrüse
- 58 Linke Niere
- 59 Linke Hodenschlagader
- 60 Absteigender Dickdarm
- 61 Bauchteil der Hauptschlagader
- 62 Untere Gekröseschlagader
- 63 Harnleiter
- 64 Enddarm
- 65 Äußere Beckenschlagader
- 66 S-förmiger Dickdarm
- 67 Harnblase

- 1 A. carótida común derecha
- 2 Tráquea
- 3 Tronco braquiocefálico
- 4 Pulmón, vértice
- 5 A. subclavia derecha
- 6 V. cava superior
- 7 V. subclavia derecha
- 8 Aurícula derecha
- 9 Clavícula
- 10 Bronquio principal derecho
- 11 Válvula auriculoventricular derecha
(Válvula tricúspide)
- 12 Ventrículo derecho
- 13 Pericardio
- 14 Pulmón derecho
- 15 Vv. hepáticas
- 16 Hígado
- 17 A. hepática propia
- 18 V. porta hepática
- 19 Vesícula biliar
- 20 Conducto colédoco
- 21 Duodeno
- 22 Colon ascendente
- 23 Tenia libre
- 24 Mesocolon ascendente
- 25 V. cava inferior
- 26 A. ilíaca común derecha
- 27 V. ilíaca común derecha
- 28 Ciego
- 29 Íleon
- 30 Apéndice vermiforme
- 31 V. ilíaca externa derecha
- 32 V. testicular derecha
- 33 Laringe
- 34 V. yugular interna izquierda
- 35 V. yugular externa izquierda
- 36 A. carótida común izquierda
- 37 A. subclavia izquierda
- 38 V. subclavia izquierda
- 39 Aorta, arco
- 40 Aorta, porción ascendente
- 41 A. pulmonar
- 42 Vv. pulmonares
- 43 Aurícula izquierda
- 44 Válvula auriculoventricular izquierda
(Válvula mitral)
- 45 Ventrículo izquierdo
- 46 Pulmón izquierdo
- 47 Mm. papilares
- 48 Septo interventricular
- 49 Corazón, vértice
- 50 Diafragma
- 51 Estómago
- 52 Bazo
- 53 A. esplénica (A. lienal)
- 54 V. esplénica
- 55 Páncreas
- 56 Colon transverso
- 57 Conducto pancreático
- 58 Riñón izquierdo
- 59 A. testicular izquierda
- 60 Colon descendente
- 61 Aorta, porción abdominal
- 62 A. mesentérica inf.
- 63 Uréter
- 64 Recto
- 65 A. ilíaca externa
- 66 Colon sigmoide
- 67 Vejiga urinaria





1
2
3
4
5
6
7

8
9
10
11
12
13

14
15
16

17
18
19
20
21
22

23
24
25
26
27
28

29
30
31
32

33
34
35
36

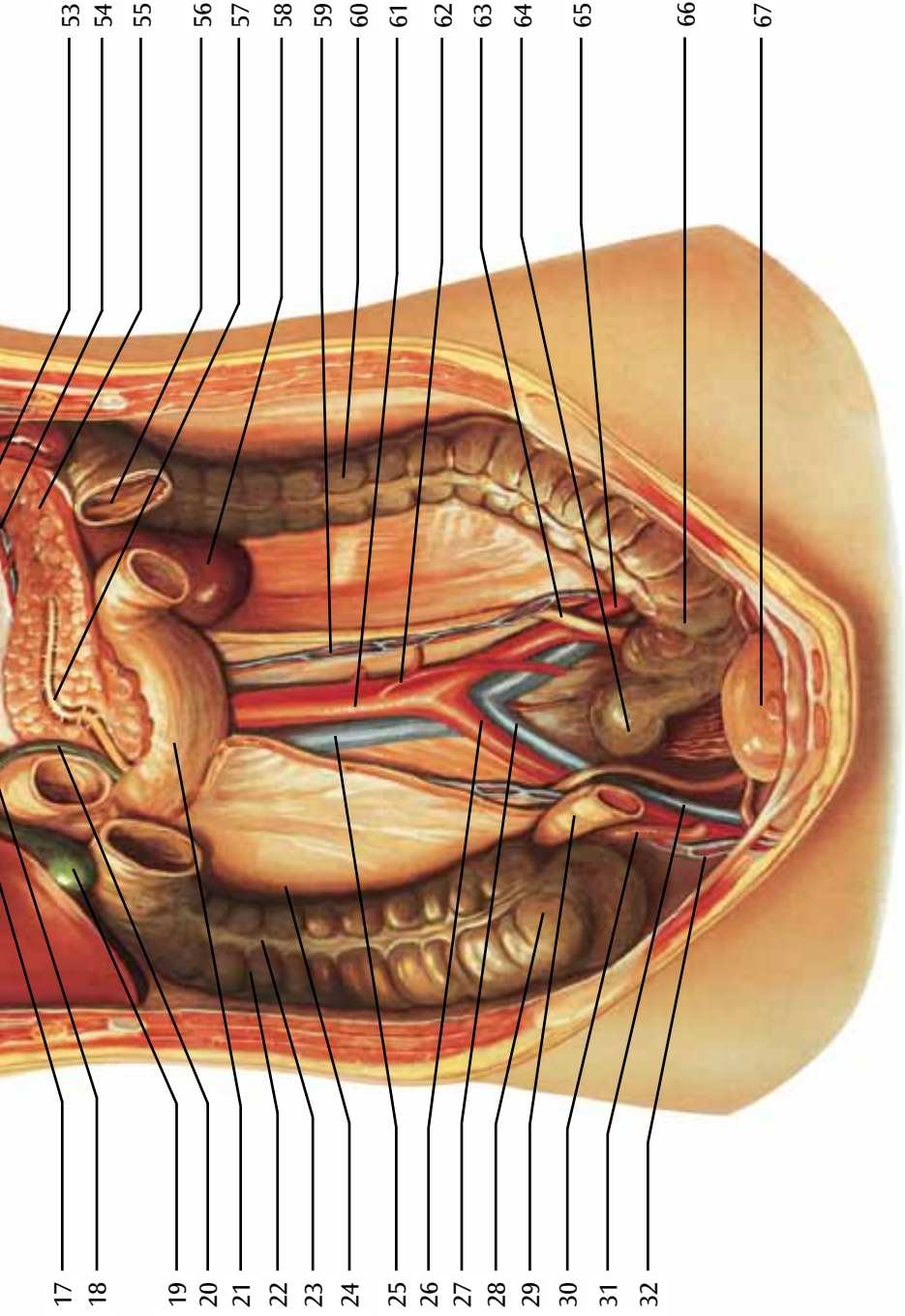
37
38

39
40
41
42
43

44
45
46

47
48
49

50
51
52



17
18
19
20
21
22
23
24
25
26
27
28
29
30
31
32

53
54
55
56
57
58
59
60
61
62
63
64
65
66
67

Les Organes Internes

Français

- 1 Artère carotide commune droite
- 2 Trachée
- 3 Tronc brachio-céphalique
- 4 Poumon, pointe
- 5 Artère sous-clavière droite
- 6 Veine cave supérieure
- 7 Veine sous-clavière droite
- 8 Atrium droit
- 9 Clavicule
- 10 Bronche souche droite
- 11 Valvule atrioventriculaire droite (valvule tricuspide)
- 12 Ventricule droit
- 13 Péricarde
- 14 Poumon droit
- 15 Veines hépatiques
- 16 Foie
- 17 Artère hépatique propre
- 18 Verte porte du foie
- 19 Vésicule biliaire
- 20 Canal cholédoque
- 21 Duodénum
- 22 Côlon ascendant
- 23 Ténia libre
- 24 Mésocôlon ascendant
- 25 Veine cave inférieure
- 26 Artère iliaque commune droit
- 27 Veine iliaque commune droit
- 28 Cæcum
- 29 Iléon
- 30 Appendice vermiculaire
- 31 Veine iliaque externe droit
- 32 Veine testiculaire droite
- 33 Larynx
- 34 Veine jugulaire interne gauche
- 35 Veine jugulaire externe gauche
- 36 Artère carotide commune gauche
- 37 Artère sous-clavière gauche
- 38 Veine sous-clavière gauche
- 39 Aorte, arc
- 40 Aorte, partie ascendante
- 41 Artère pulmonaire
- 42 Veines pulmonaires
- 43 Atrium gauche
- 44 Valvule atrioventriculaire gauche (valvule mitrale)
- 45 Ventricule gauche
- 46 Poumon gauche
- 47 Muscles papillaires
- 48 Cloison interventriculaire
- 49 Cœur, pointe
- 50 Diaphragme
- 51 Estomac
- 52 Rate
- 53 Artère splénique (artère liénale)
- 54 Veine splénique (veine liénale)
- 55 Pancréas
- 56 Côlon transverse
- 57 Canal pancréatique
- 58 Rein gauche
- 59 Artère testiculaire gauche
- 60 Côlon descendant
- 61 Aorte, partie abdominale
- 62 Artère mésentérique inférieure
- 63 Urètre
- 64 Rectum
- 65 Artère iliaque externe
- 66 Côlon sigmoïde
- 67 Vésicule urinaire

- 1 Artéria carótida comum direita
- 2 Traquéia
- 3 Tronco braquiocefálico
- 4 Ápice do pulmão
- 5 Artéria subclávia direita
- 6 Veia cava superior (pré-cava)
- 7 Veia subclávia direita
- 8 Átrio direito
- 9 Clavicula
- 10 Brônquios principais direitos
- 11 Valva tricúspide (valva atrioventricular direita)
- 12 Ventrículo direito
- 13 Pericárdio
- 14 Pulmão direito
- 15 Veias hepáticas
- 16 Fígado
- 17 Artéria hepática própria
- 18 Veia porta do fígado
- 19 Vesícula biliar
- 20 Ducto colédoco (ducto biliar comum)
- 21 Duodeno
- 22 Cólon ascendente
- 23 Tênia livre
- 24 Mesocólon ascendente
- 25 Veia cava inferior (pós-cava)
- 26 Artéria ilíaca comum direitos
- 27 Veia ilíaca comum direitos
- 28 Ceco
- 29 Íleo
- 30 Apêndice vermiforme
- 31 Veia ilíaca externa direitos
- 32 Veia testicular direita
- 33 Laringe
- 34 Veia jugular interna esquerda
- 35 Veia jugular externa esquerda
- 36 Artéria carótida comum esquerda
- 37 Artéria subclávia esquerda
- 38 Veia subclávia esquerda
- 39 Arco aórtico
- 40 Aorta ascendente
- 41 Artéria pulmonar
- 42 Veias pulmonares
- 43 Átrio esquerdo (átrio pulmonar)
- 44 Valva mitral (valva atrioventricular esquerda)
- 45 Ventrículo esquerdo
- 46 Pulmão esquerdo
- 47 Músculos papilares
- 48 Septo interventricular (septo ventricular)
- 49 Ápice do coração
- 50 Diafragma
- 51 Estômago
- 52 Baço
- 53 Artéria esplênica (artéria lienal)
- 54 Veia esplênica (veia lienal)
- 55 Pâncreas
- 56 Cólon transverso
- 57 Ducto pancreático (ducto de Hoffmann)
- 58 Rim esquerdo
- 59 Artéria testicular esquerda
- 60 Cólon descendente
- 61 Aorta abdominal
- 62 Artéria mesentérica inferior
- 63 Ureter
- 64 Reto
- 65 Artéria ilíaca externa
- 66 Cólon sigmóide (cólon pélvico)
- 67 Bexiga

Organi interni

Italiano

- 1 Arteria carotide comune destra
- 2 Trachea
- 3 Tronco brachiocefalico
- 4 Apice polmonare
- 5 Arteria succlavia destra
- 6 Vena cava superiore
- 7 Vena succlavia destra
- 8 Atrio destro
- 9 Clavicola
- 10 Bronco principale destro
- 11 Valvola tricuspide (valvola atrioventricolare destra)
- 12 Ventricolo cardiaco destro
- 13 Pericardio
- 14 Polmone destro
- 15 Vene epatiche
- 16 Fegato
- 17 Arteria epatica propria
- 18 Vena porta
- 19 Vescica biliare
- 20 Dotto biliare
- 21 Duodeno
- 22 Colon ascendente
- 23 Tenia libera
- 24 Mesocolon ascendente
- 25 Vena cava inferiore
- 26 Arteria iliaca comune destra
- 27 Vena iliaca comune destra
- 28 Intestino cieco
- 29 Ileo
- 30 Appendice vermiforme
- 31 Vena iliaca esterna destra
- 32 Vena scrotale destra
- 33 Laringe
- 34 Vena giugulare interna sinistra
- 35 Vena giugulare esterna sinistra
- 36 Arteria carotide comune sinistra
- 37 Arteria succlavia sinistra
- 38 Vena succlavia sinistra
- 39 Arco aortico
- 40 Aorta ascendente
- 41 Tronco polmonare
- 42 Vene polmonari
- 43 Atrio sinistro
- 44 Valvola mitrale (valvola atrioventricolare sinistra)
- 45 Ventricolo cardiaco sinistro
- 46 Polmone sinistro
- 47 Muscoli papillari
- 48 Setto interventricolare
- 49 Apice del cuore
- 50 Diaframma
- 51 Stomaco
- 52 Milza
- 53 Arteria splenica
- 54 Vena splenica
- 55 Pancreas
- 56 Colon trasverso
- 57 Dotto pancreatico
- 58 Rene sinistro
- 59 Arteria testicolare sinistra
- 60 Colon discendente
- 61 Aorta addominale
- 62 Arteria mesenterica inferiore
- 63 Uretere
- 64 Retto
- 65 Arteria iliaca esterna
- 66 Colon sigmoide
- 67 Vescica urinaria

日本語

- | | |
|---------------|-----------|
| 1 右総頸動脈 | 52 脾臓 |
| 2 気管 | 53 脾動脈 |
| 3 腕頭動脈 | 54 脾静脈 |
| 4 肺尖 | 55 脾臓 |
| 5 右鎖骨下動脈 | 56 横行結腸 |
| 6 上大静脈 | 57 脾管 |
| 7 右鎖骨下静脈 | 58 左腎臓 |
| 8 右心房 | 59 左精巣動脈 |
| 9 鎖骨 | 60 下行結腸 |
| 10 右主気管支 | 61 腹大動脈 |
| 11 三尖弁 (右心室弁) | 62 下腸間膜動脈 |
| 12 右心室 | 63 尿管 |
| 13 心膜 | 64 直腸 |
| 14 右肺 | 65 外腸骨動脈 |
| 15 肝静脈 | 66 S状結腸 |
| 16 肝臓 | 67 膀胱 |
| 17 固有肝動脈 | |
| 18 門脈 | |
| 19 胆嚢 | |
| 20 胆管 | |
| 21 十二指腸 | |
| 22 上行結腸 | |
| 23 自由ヒモ | |
| 24 上行結腸間膜 | |
| 25 下大静脈 | |
| 26 右総腸骨動脈 | |
| 27 右総腸骨静脈 | |
| 28 盲腸 | |
| 29 回腸 | |
| 30 虫垂 | |
| 31 右外腸骨静脈 | |
| 32 右精巣静脈 | |
| 33 喉頭 | |
| 34 左内頸静脈 | |
| 35 左外頸静脈 | |
| 36 左総頸動脈 | |
| 37 左鎖骨下動脈 | |
| 38 左鎖骨下静脈 | |
| 39 大動脈弓 | |
| 40 上行大動脈 | |
| 41 肺動脈幹 | |
| 42 肺静脈 | |
| 43 左心房 | |
| 44 僧帽弁 (左房室弁) | |
| 45 左心室 | |
| 46 左肺 | |
| 47 乳頭筋 | |
| 48 心室中隔 | |
| 49 心尖 | |
| 50 横隔膜 | |
| 51 胃 | |

Внутренние органы

Русский

- 1 Правая общая сонная артерия
- 2 Трахея (дыхательное горло)
- 3 Плечеголовной ствол
- 4 Верхушка легкого
- 5 Правая подключичная артерия
- 6 Верхняя полая вена
- 7 Правая подключичная вена
- 8 Правое предсердие
- 9 Ключица
- 10 Правый главный бронх
- 11 Трехстворчатый клапан (правый атриовентрикулярный клапан)
- 12 Правый желудочек
- 13 Перикард
- 14 Правое легкое
- 15 Печеночные вены
- 16 Печень
- 17 Собственная печеночная артерия
- 18 Воротная вена печени
- 19 Желчный пузырь
- 20 Желчный проток
- 21 Двенадцатиперстная кишка
- 22 Восходящая кишка
- 23 Свободная лента
- 24 Брыжейка восходящей кишки
- 25 Нижняя полая вена
- 26 Правая общая подвздошная артерия
- 27 Правая общая подвздошная вена
- 28 Слепая кишка
- 29 Подвздошная кишка
- 30 Аппендикс
- 31 Правая наружная подвздошная вена
- 32 Правая вена яичка
- 33 Гортань
- 34 Левая внутренняя яремная вена
- 35 Левая наружная яремная вена
- 36 Левая общая сонная артерия
- 37 Левая подключичная артерия
- 38 Левая подключичная вена
- 39 Дуга аорты
- 40 Восходящая аорта
- 41 Легочный ствол
- 42 Легочные вены
- 43 Левое предсердие
- 44 Митральный клапан (левый атриовентрикулярный клапан)
- 45 Левый желудочек
- 46 Левое легкое
- 47 Сосочковые мышцы
- 48 Межжелудочковая перегородка
- 49 Верхушка сердца
- 50 Диафрагма
- 51 Желудок
- 52 Селезенка
- 53 Селезеночная артерия
- 54 Селезеночная вена
- 55 Поджелудочная железа
- 56 Поперечная кишка
- 57 Проток поджелудочной железы
- 58 Левая почка
- 59 Левая яичковая артерия
- 60 Нисходящая кишка
- 61 Брюшная часть аорты
- 62 Нижняя брыжеечная артерия
- 63 Мочеточник
- 64 Прямая кишка
- 65 Наружная подвздошная артерия
- 66 Сигмовидная кишка
- 67 Мочевой пузырь

内脏

英文

- | | | | |
|----|------------|----|--------|
| 1 | 右侧颈总动脉 | 54 | 脾静脉 |
| 2 | 气管 | 55 | 胰腺 |
| 3 | 无名动脉 | 56 | 横结肠 |
| 4 | 肺尖 | 57 | 胰管 |
| 5 | 右锁骨下动脉 | 58 | 左肾 |
| 6 | 上腔静脉 | 59 | 左睾丸动脉 |
| 7 | 右锁骨下静脉 | 60 | 降结肠 |
| 8 | 右心房 | 61 | 腹主动脉 |
| 9 | 锁骨 | 62 | 肠系膜下动脉 |
| 10 | 右主支气管 | 63 | 输尿管 |
| 11 | 三尖瓣 (右房室瓣) | 64 | 直肠 |
| 12 | 右心室 | 65 | 髂外动脉 |
| 13 | 心包膜 | 66 | 乙状结肠 |
| 14 | 右肺 | 67 | 膀胱 |
| 15 | 肝静脉 | | |
| 16 | 肝脏 | | |
| 17 | 肝固有动脉 | | |
| 18 | 肝门静脉 | | |
| 19 | 胆囊 | | |
| 20 | 胆管 | | |
| 21 | 十二指肠 | | |
| 22 | 升结肠 | | |
| 23 | 游离软组织带 | | |
| 24 | 升结肠系膜 | | |
| 25 | 下腔静脉 | | |
| 26 | 右髂总动脉 | | |
| 27 | 右髂总静脉 | | |
| 28 | 盲肠 | | |
| 29 | 回肠 | | |
| 30 | 阑尾 | | |
| 31 | 右髂外动脉 | | |
| 32 | 右睾丸静脉 | | |
| 33 | 喉 | | |
| 34 | 左颈内静脉 | | |
| 35 | 左颈外静脉 | | |
| 36 | 左颈总动脉 | | |
| 37 | 左锁骨下动脉 | | |
| 38 | 左锁骨下静脉 | | |
| 39 | 主动脉弓 | | |
| 40 | 升主动脉 | | |
| 41 | 肺动脉干 | | |
| 42 | 肺静脉 | | |
| 43 | 左心房 | | |
| 44 | 僧帽瓣 (左房室瓣) | | |
| 45 | 左心室 | | |
| 46 | 左肺 | | |
| 47 | 乳头肌 | | |
| 48 | 室间隔 | | |
| 49 | 心尖 | | |
| 50 | 横隔膜 | | |
| 51 | 胃 | | |
| 52 | 脾 | | |
| 53 | 脾动脉 | | |

3B Scientific

A worldwide group of companies



3B Scientific GmbH

Rudorffweg 8 • 21031 Hamburg • Germany

Tel.: + 49-40-73966-0 • Fax: + 49-40-73966-100

www.3bscientific.com • 3b@3bscientific.com

© Copyright 2001 / 2009 / 2014 for instruction manual and design
of product: 3B Scientific GmbH, Germany